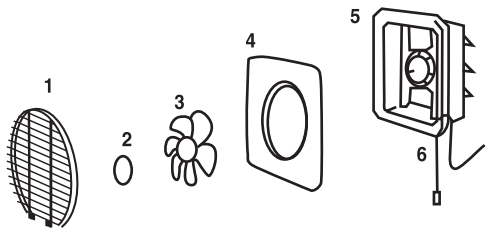


# VENTILATING FAN COMPONENT PARTS

## Kết cấu quạt thông gió

1. LOUVER (Lưới quạt)
2. SPINNER (Mũ chụp cánh)
3. BLADE (Cánh)
4. ORIFICE (Mặt nạ)
5. BODY (Thân quạt chính)
6. SWITCHING (Công tắc chuyển trạng thái)

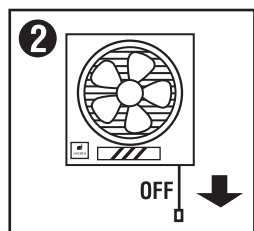
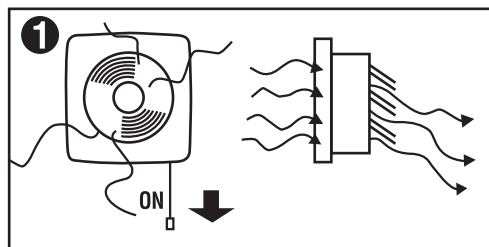


## USAGE

### Cách sử dụng

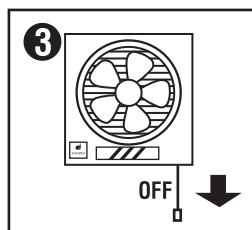
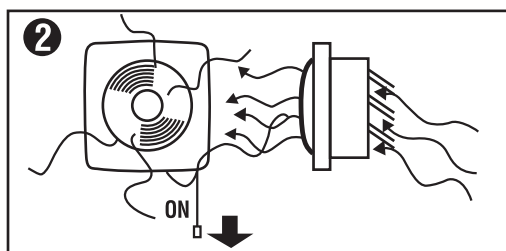
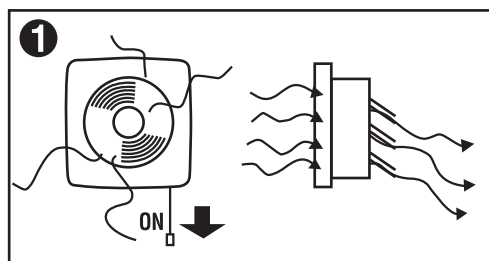
#### A. MODEL: 15-20-25 LHP6 T1 1 WAY

- 1 ON  
EXHAUST (Hút không khí từ trong phòng ra)
- 2 OFF  
(Tắt)



#### B. MODEL: 15-20-25 LHP6 T1 2 WAYS

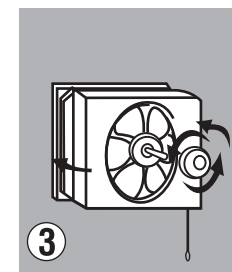
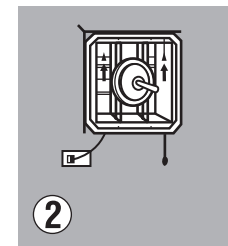
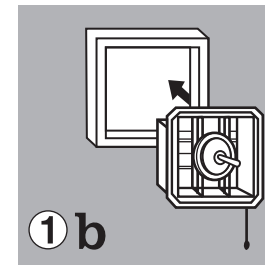
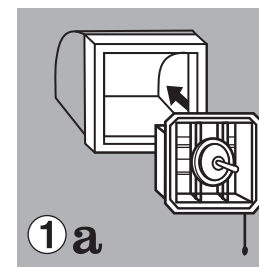
- 1 ON  
EXHAUST (Hút không khí từ trong phòng ra)
- 2 INTAKE (Hút không khí từ ngoài vào)
- 3 OFF  
(Tắt)



# INSTALLATION CAUTIONS

## Cách thức lắp đặt

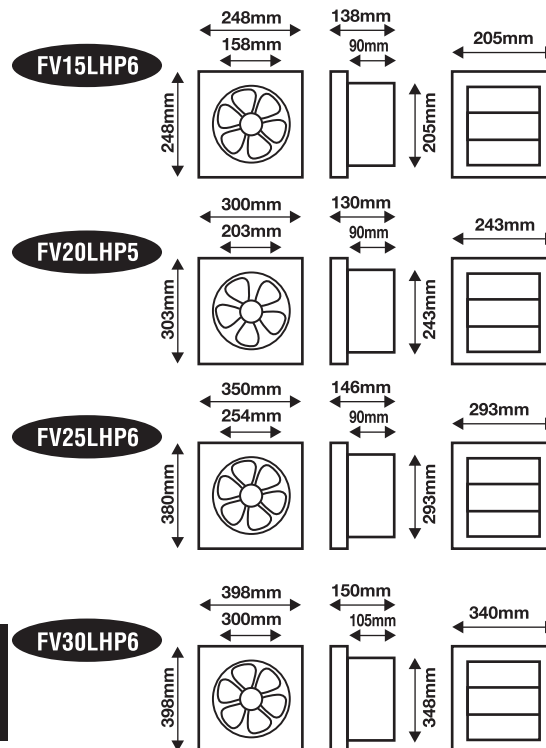
- 1 SIMPLY FIX THE VENTILATING FAN TO THE WOODEN FRAME INSIDE DIAMETER OF WOODEN FRAME:  
Gắn quạt thông gió vào giữa 1 khung gỗ có kích thước bên trong:  
\* MODEL FV15LHP6:205x205mm  
\* MODEL FV20LHP5:243x243mm  
\* MODEL FV25LHP6:293x293mm  
\* MODEL FV30LHP6:348x340mm  
\* **NOTE: WHEN INSTALLING THE FAN OUTDOOR IT HAD BETTER INSTALL THE ROOF**  
\* Chú ý: Khi lắp đặt quạt bên ngoài nên lắp thêm mái che như hình 1a.  
\* Nên lắp quạt bên trong tường.



- 2 USING THE SCREW TIGHTEN THE VENTILATING FAN  
Dùng vít bắt gỗ cố định quạt vào khung.

- 3 ATTACH THE ORIFICE AND THE BLADE. TIGHTEN THE SPINNER NUT  
Gắn mặt nạ và cánh quạt vào xoay mũ chụp cánh theo chiều mũi tên và xiết chặt

- 4 Vị trí lắp quạt phải cách sàn ít nhất 2,3 m.  
- Nên lắp trong phòng có nhiệt độ thấp hơn 40°C, không gần nơi nhiều khói, bụi, dầu mỡ, nơi gần hóa chất dễ cháy nổ.



## DIMENSIONS

### Kích thước chính

## SPECIFICATIONS

### Đặc tính kỹ thuật

POWER REQUIREMENT: 220VAC - 50Hz

(Điện áp sử dụng)

POWER CONSUMPTION: 30W - 30W - 35W - 50W - T

(Điện năng tiêu thụ)

CẤP CHỐNG ĐIỆN GIẬT: CẤP 0

ĐỘ TĂNG NHIỆT: CẤP E

WEIGHT:

(Trọng lượng tịnh)

## CLEANING

### Cách thức rửa quạt

CLEAN WITH SLIGHTLY SOAKED CLOTH

Lau bên ngoài với một khăn ướt

DRY WITH CLEAN CLOTH AGAIN

Lau khô trở lại bằng 1 khăn sạch



\* Khi dây nguồn quạt bị hư nên đem quạt đến công ty để thay thế dây nguồn đúng quy cách.

\* Tắt điện trước khi tháo lắp, vệ sinh quạt.

### CHI TIẾT BẢO HÀNH

Cửa hàng : .....

Ngày Bảo Hành : từ.....

đến.....

Sản xuất tại **CÔNG TY CỔ PHẦN SX-TM-DV LÂM HƯNG PHÁT**

D9/11A Quốc Lộ 1A, xã Bình Chánh, Huyện Bình Chánh, TP. HCM.

Email: onchyo@hcm.vnn.vn - Web: www.onchyo.com.vn

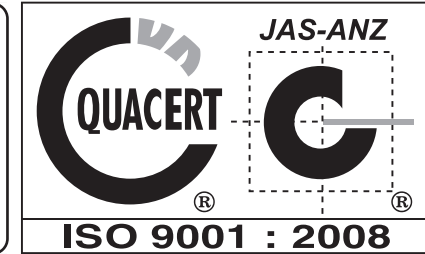
Địa chỉ BH: 2/22 Trần Nhân Tôn P.2, Q.10, TP. HCM

**BẢO HÀNH 12 THÁNG**

# ONCHYO - ONKYO®

## VENTILATING FAN

### QUẠT THÔNG GIÓ



## Operating Instructions

Before operating this ventilating fan, please read these Instructions completely

## Hướng dẫn sử dụng

Xin đọc kỹ các hướng dẫn này trước khi sử dụng quạt



MODEL **FV-15LHP6**

MODEL **FV-25LHP6**

MODEL **FV-20LHP5**

MODEL **FV-30LHP6**